

Компактный клапан G1/4 • Серия DS2

Особенности

- Подходит для монтажа на плите.
- Возможность индивидуального монтажа.
- Компактный размер.
- Ручная блокировка.
- Широкий диапазон напряжений.



Важно

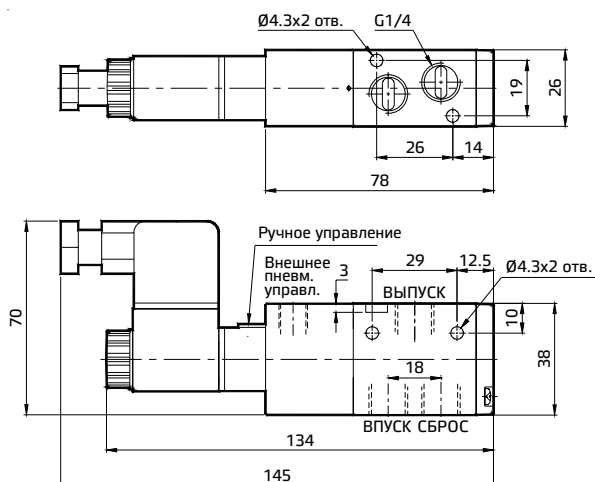
Во избежание отказа работы клапана или катушки убедитесь, что минимальный объем подаваемого воздуха на клапан составляет 800 л/мин через трубу с минимальным наружным диаметром Ø8 (с минимальным внутренним диаметром Ø5,5).

Технические характеристики

Модель	DS2	
Тип	3/2	5/2
Конструкция	Золотниковый	
Размер отверстия	Впуск (1), выпуск (2), сброс (3) — G1/4, внешнее пневмоуправление (14, 12) — G1/8	Впуск (1), выпуск (2,4) — G1/4, сброс (3,5), внешнее пневмоуправление (14, 12) — G1/8
Среда	Сжатый фильтрованный воздух, воздушно-масляная смесь	
Максимальное рабочее давление	10 бар	
Диапазон давления на внешнем управляющем клапане	2–10 бар	
Рекомендуемое масло для смазки	ISO VG32	
Температура окружающего воздуха / среды	5–60° С	
Расход [®]	1000 л/мин	
Материалы конструкции	Алюминий, нитрил, латунь, ацеталь, ПБТ, цинк	
Электрические характеристики		
Ширина катушки	22 мм	
Напряжение (V) ±10%	AC (50 Гц) — 24, 48, 110, 220 DC — 12, 24, 48, 110	
Потребляемая мощность	AC — 6 ВА, DC — 5 Вт	
Рабочий цикл	Непрерывный	
Класс изоляции	Класс F	
Тип защиты обмотки	IP65	

® Давление на входе 6 бар и перепад давления 1 бар

3/2 Пневмораспределитель с электромагнитным управлением и пружинным возвратом



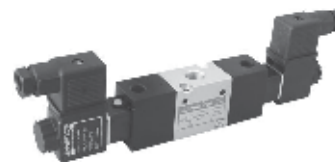
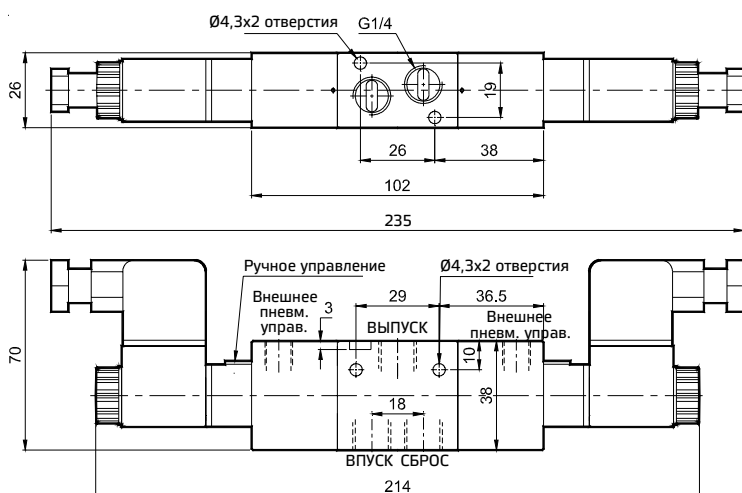
1 — впуск, 2 — выпуск, 3 — сброс, 14 — пневмоуправление

№ заказа*	DS235TR61	DS245TR61
Тип	Нормально открытый	Нормально закрытый
Обозначение		

* Для определения номера заказа необходимо добавить напряжение.

Компактный клапан G1/4 • Серия DS2

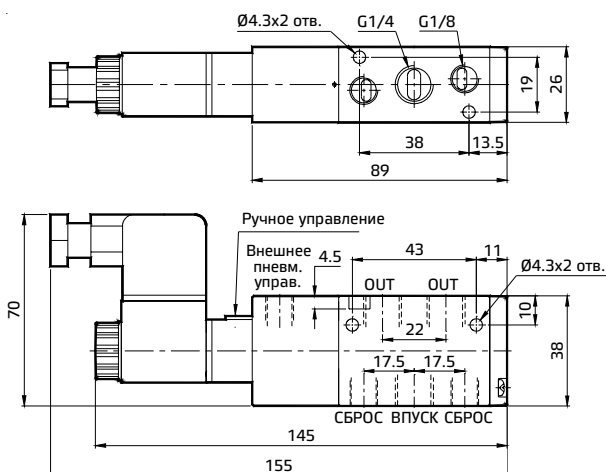
3/2 Пневмораспределитель с двусторонним электромагнитным управлением



1 — впуск, 2, 4 — выпуск, 3, 5 — сброс, 14, 12 — пневмоуправление

№ заказа*	DS235TT61	DS245TT61
Тип	Норм. открытый	Норм. закрытый
Обозначение		

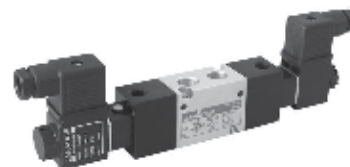
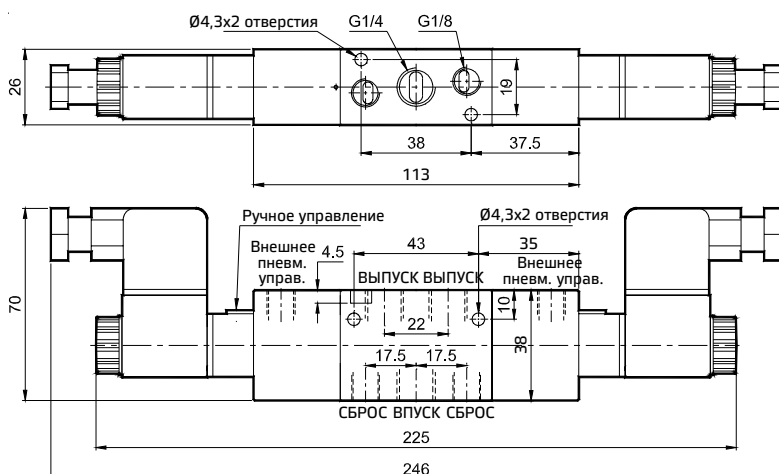
5/2 Пневмораспределитель с электромагнитным управлением и пружинным возвратом



1 — впуск, 2, 4 — выпуск, 3, 5 — сброс, 14 — пневмоуправление

№ заказа*	DS255TR61
Обозначение	

5/2 Пневмораспределитель с двусторонним электромагнитным управлением



1 — впуск, 2, 4 — выпуск, 3, 5 — сброс, 14, 12 — пневмоуправление

№ заказа*	DS255TT61
Обозначение	

* Для определения номера заказа необходимо добавить напряжение.

Компактный клапан G1/4 • Серия DS2

Порядок заказа

1. Электромагнитный клапан + «разъем без светодиодного индикатора»

При заказе клапанов с электромагнитным управлением указывайте данный индекс вместе с номером модели для обозначения необходимого напряжения

A	220 В AC	Q	110 В DC
B	110 В AC	S	48 В DC
D	48 В AC	W	24 В DC
G	24 В AC	R	12 В DC

Пример:

- Номер заказа нормально закрытого клапана 3/2, с одной катушкой 24 В пост. тока и кабелем PG — DS245TR61-W.
- Номер заказа нормально закрытого клапана 3/2, с одной катушкой 24 В пост. тока и литым кабелем — DS245TR61-W1.

2. Электромагнитный клапан + «разъем со светодиодным индикатором»

При заказе клапанов с электромагнитным управлением с разъемами, оснащенными светодиодными индикаторами, указывайте номера из приведенных ниже соответствующих таблиц.

Напряжение		Цвет корпуса и индикация		Цвет светодиода	Тип соединения		
A	220 В AC	T0		R	Красный	0	Кабельн. ввод PG
G	24 В AC					1	Литой кабель (длиной 2 метра)
W	24 В DC	T1		R	Красный	0	Кабельн. ввод PG
						1	Литой кабель (длиной 2 метра)

Пример:

Код для заказа нормально закрытого клапана 3/2, с разъемами 24 В пост. тока, оснащенными светодиодами, с прозрачным корпусом, биполярным светодиодом и варистором, красным светодиодом с литым кабелем: DS245TR61-WT1R1.